

Решение о согласовании № \_\_\_\_\_  
от " \_\_\_\_ " \_\_\_\_\_ года

\_\_\_\_\_  
(подпись)

М. П.

# ПАСПОРТ ФАСАДОВ

Адрес здания, строения, сооружения: г. Екатеринбург, ул. Евгения Савкова, 9

Год постройки: 2014 год

Автор архитектурного проекта: АО "Корпорация "Атомстройкомплекс"

Лицо ответственное за эксплуатацию: ООО "УЖК "Территория - Запад"

Паспорт выполнен: архитектор Абрамова М.А.

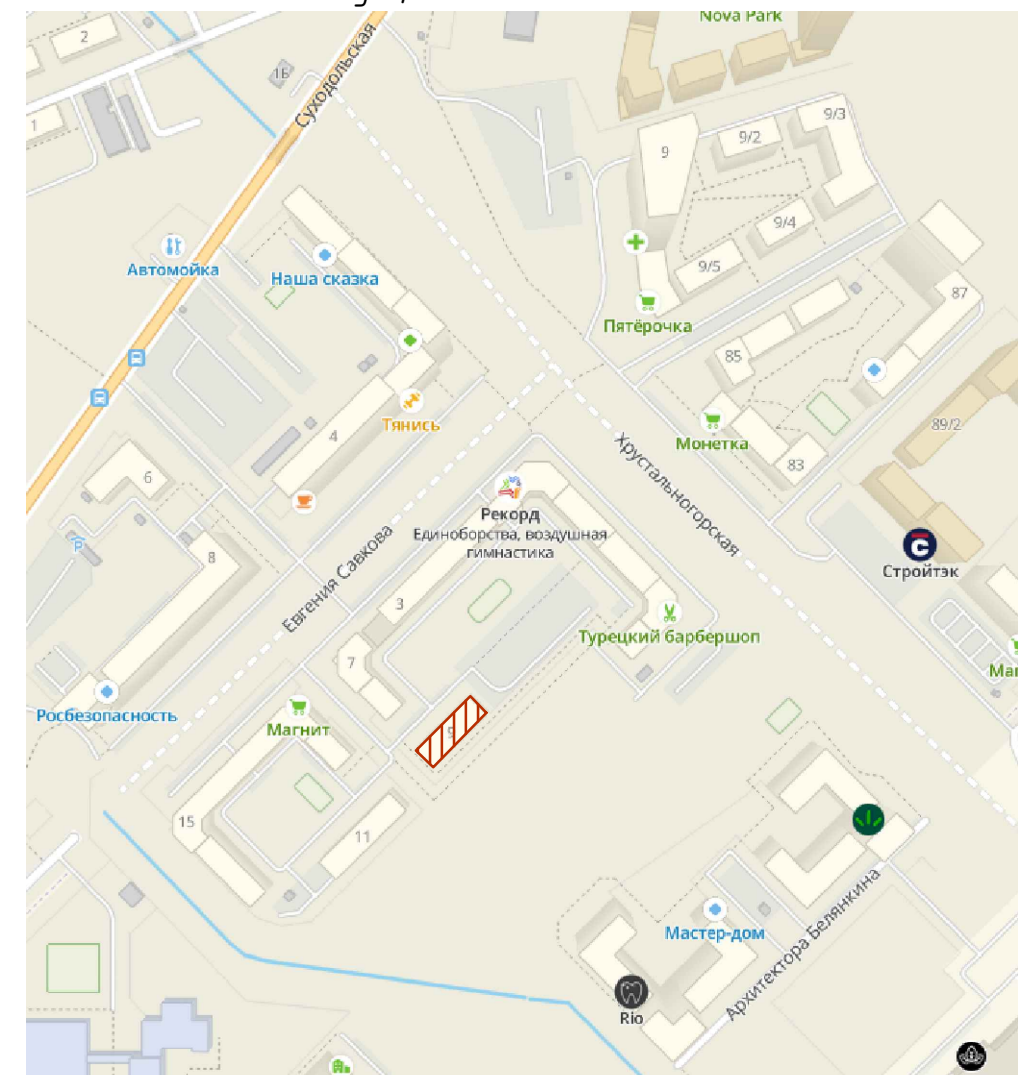
Паспорт фасадов составлен по состоянию


на 18.10.2023 г.

Актуализирован " \_\_\_\_ " \_\_\_\_\_ г.

Содержание альбома		
Лист	Наименование	Примечание
1.1-1.3	Общие данные. Ситуационный план. Пояснительная записка	
2	Материалы фотофиксации. Фасад со стороны ул. Архитектора Белянкина Торцевые фасады	
3	Материалы фотофиксации. Фасад дворовой	
4	Схема разверток фасадов с обозначением архитектурных элементов и элементов фасада. Фасад со стороны ул. Архитектора Белянкина	
5	Схема разверток фасадов с обозначением архитектурных элементов и элементов фасада. Фасады торцевые	
6	Схема разверток фасадов с обозначением архитектурных элементов и элементов фасада. Фасад дворовой	
7	Колористическое решение фасадов (схемы с указанием цветов по колеровочной палитре). Ведомость отделочных материалов. Фасад со стороны ул. Архитектора Белянкина	
8	Колористическое решение фасадов (схемы с указанием цветов по колеровочной палитре). Ведомость отделочных материалов. Фасады торцевые	
9	Колористическое решение фасадов (схемы с указанием цветов по колеровочной палитре). Ведомость отделочных материалов. Фасад дворовой	
10	Схема архитектурно-художественной подсветки с указанием типов осветительных приборов. Фасад со стороны ул. Архитектора Белянкина	
11	Схема архитектурно-художественной подсветки с указанием типов осветительных приборов. Фасады торцевые	
12	Схема архитектурно-художественной подсветки с указанием типов осветительных приборов. Фасад дворовой	
13	Схема размещения дополнительного оборудования, дополнительных элементов и устройств. Фасад со стороны ул. Архитектора Белянкина	
14	Схема размещения дополнительного оборудования, дополнительных элементов и устройств. Фасады торцевые	
15	Схема размещения дополнительного оборудования, дополнительных элементов и устройств. Фасад дворовой	
16	Перечень дополнительного оборудования	
17	Сведения о корректировке паспорта	

Ситуационный план 1:2000



Здание по адресу: г. Екатеринбург, ул. Евгения Савкова, д. 9 

*Пояснительная записка*

Паспорт цветового решения здания по адресу: ул. Евгения Савкова, д. 9 в Академическом районе города Екатеринбурга разработан на основании:




- задания Заказчика
- "Положения о порядке предоставления решения о согласовании архитектурно-градостроительного облика существующего здания, строения, сооружения расположенного на территории муниципального образования "город Екатеринбург" утвержденных Постановлением Администрации города Екатеринбурга от 09.11.2015 №3198.

Цветовое решение фасадов принято с учетом особенности окружающей застройки и сохранением архитектурно-художественного облика здания.

В соответствии с разработанным паспортом фасадов планируется размещения настенных вывесок и оборудования.

Принятые в паспорте фасадов решения, соответствуют требованиям экологических, санитарно-гигиенических, противопожарных, и других норм, действующих на территории Российской Федерации и обеспечивают безопасную для жизни и здоровья людей эксплуатацию объекта.

Предусмотренные паспортом решения не затрагивают конструктивные и другие характеристики надежности и безопасности здания. Несущие способности конструкций не нарушены.

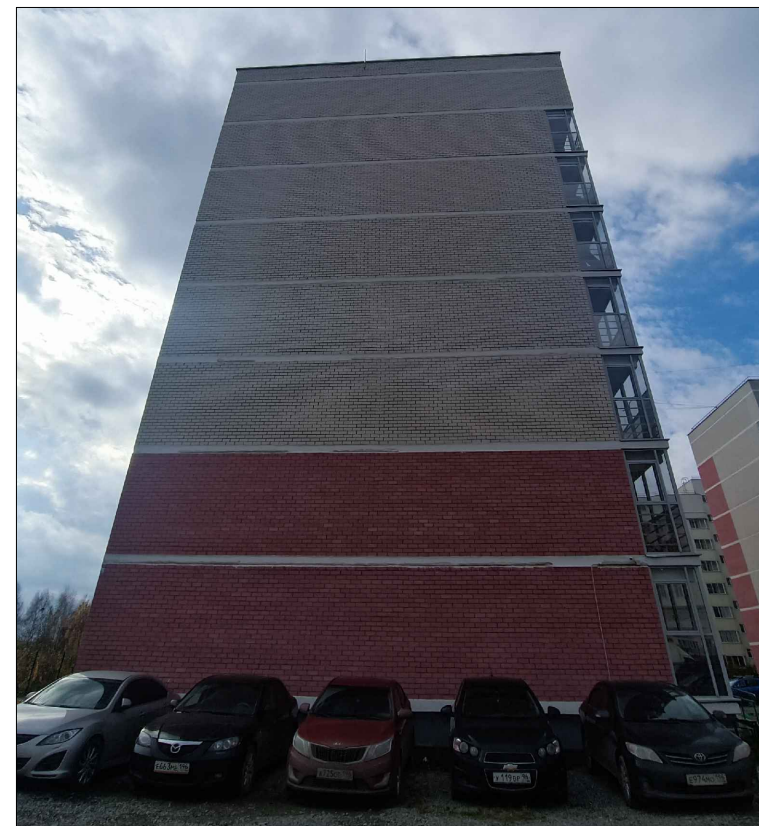
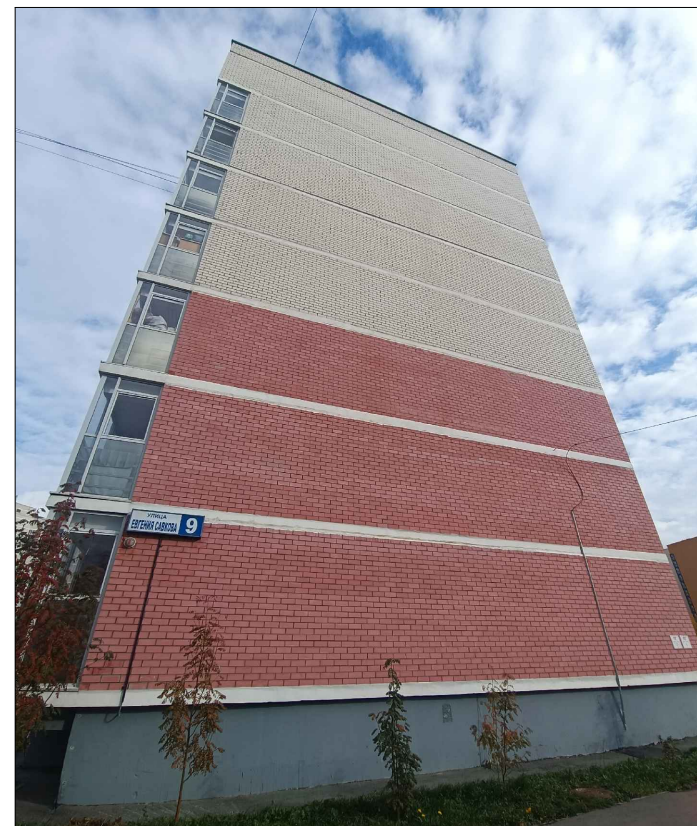
						005.09-23-ПФ				
						Паспорт фасадов здания ул. Евгения Савкова, д. 9 в г. Екатеринбург				
Изм.	Кол.уч	Лист	№ док.	Подпись	Дата	Общие данные		Стадия	Лист	Листов
									1	
Нормокон.	Новиков				10.23	Содержание альбома (начало)		ИП Абрамова М.А.		
Проверил	Кувин				10.23	Ситуационный план.				
Разработ.	Абрамова				10.23	Пояснительная записка				

Фасад со стороны ул. Архитектора Белянкина



Фасад торцевой со стороны дома №11 по ул. Евгения Савкова

Фасад торцевой со стороны двора ЖК "Хрустальногорский"



						005.09-23-ПФ			
						Паспорт фасадов здания ул. Евгения Савкова, д. 9 в г. Екатеринбург			
Изм.	Кол.уч	Лист	№ док.	Подпись	Дата	Материалы фотофиксации существующего состояния фасадов	Стадия	Лист	Листов
								2	
Нормокон.	Новиков			<i>Novikov</i>	10.23	Фасад со стороны ул. Архитектора Белянкина Торцевые фасады	ИП Абрамова М.А.		
Проверил	Кувин			<i>Kuvina</i>	10.23				
Разработ.	Абрамова			<i>Abra</i>	10.23				



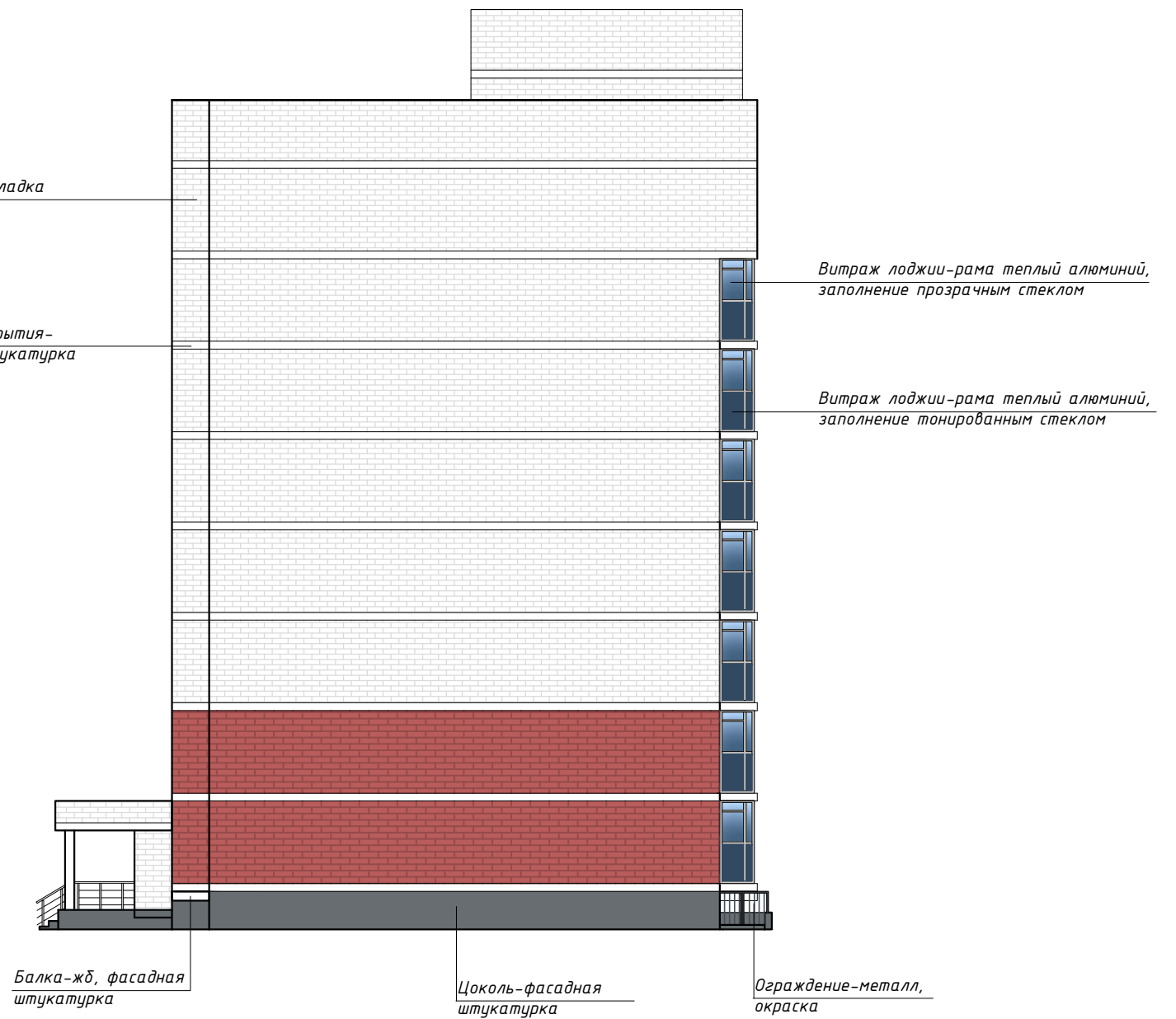
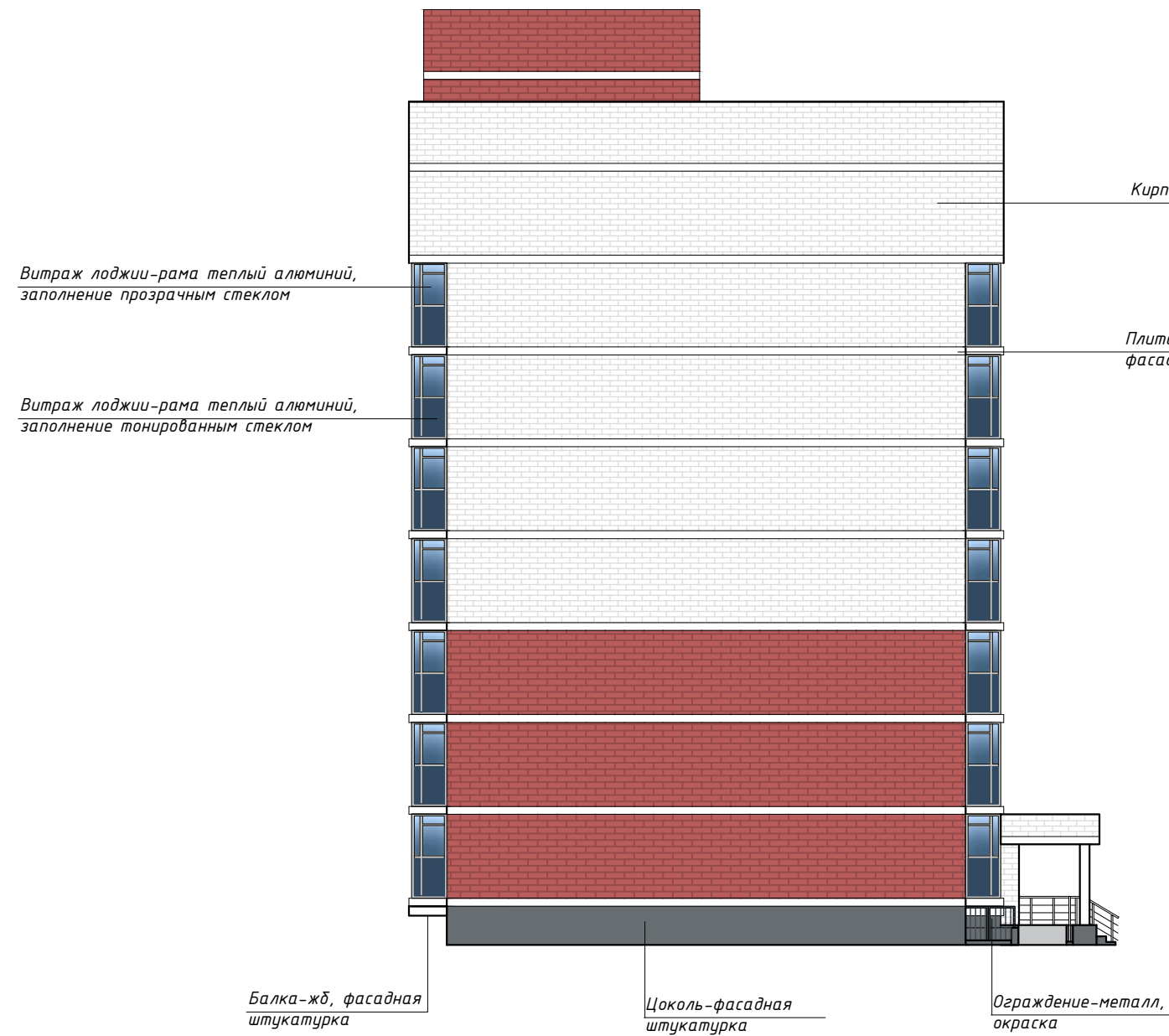
						005.09-23-ПФ						
						Паспорт фасадов здания ул. Евгения Савкова, д. 9 в г. Екатеринбург						
						Материалы фотофиксации существующего состояния фасадов	Стадия	Лист	Листов			
								3				
						Фасад дворовой	ИП Абрамова М.А.					
					Нормокон.					Новиков	И.А.	10.23
					Проверил					Кувин	12/1	10.23
						Разработ.	Абрамова	12/1	10.23			



						005.09-23-ПФ			
						Паспорт фасадов здания ул. Евгения Савкова, д. 9 в г. Екатеринбург			
Изм.	Кол.уч	Лист	№ док.	Подпись	Дата	Схема разверток фасадов с обозначением архитектурных элементов и элементов фасада	Стадия	Лист	Листов
								4	
Нормокон.	Новиков			<i>Новиков</i>	10.23	Фасад со стороны ул. Архитектора Белянкина М 1:200	ИП Абрамова М.А.		
Проверил	Кувин			<i>Кувин</i>	10.23				
Разработ.	Абрамова			<i>Абрамова</i>	10.23				

Фасад торцевой со стороны дома №11 по ул. Евгения Савкова

Фасад торцевой со стороны двора ЖК "Хрустальногорский"



						005.09-23-ПФ			
						Паспорт фасадов здания ул. Евгения Савкова, д. 9 в г. Екатеринбург			
Изм.	Кол.уч	Лист	№ док.	Подпись	Дата	Схема разверток фасадов с обозначением архитектурных элементов и элементов фасада	Стадия	Лист	Листов
								5	
Нормокон.	Новиков			<i>Новиков</i>	10.23	Фасады торцевые М 1:200	ИП Абрамова М.А.		
Проверил	Кувин			<i>Кувин</i>	10.23				
Разработ.	Абрамова			<i>Абрамова</i>	10.23				



						005.09-23-ПФ			
						Паспорт фасадов здания ул. Евгения Савкова, д. 9 в г. Екатеринбург			
Изм.	Кол.уч	Лист	№ док.	Подпись	Дата	Схема разверток фасадов с обозначением архитектурных элементов и элементов фасада	Стадия	Лист	Листов
								6	
Нормокон.	Новиков			<i>Новиков</i>	10.23	Фасад дворовой М 1:200	ИП Абрамова М.А.		
Проверил	Кувин			<i>Кувин</i>	10.23				
Разработ.	Абрамова			<i>Абрамова</i>	10.23				

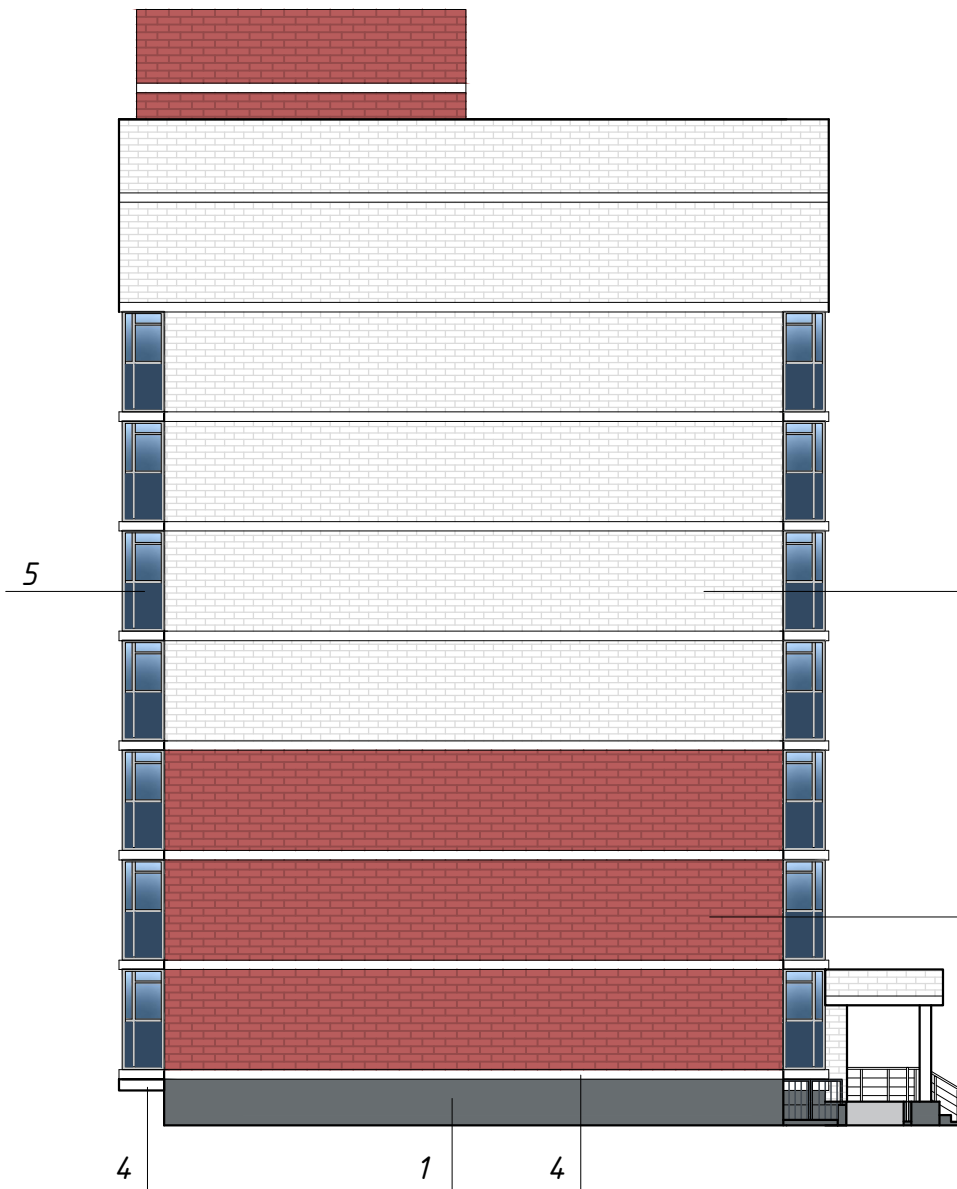


ВЕДОМОСТЬ ОТДЕЛОЧНЫХ МАТЕРИАЛОВ

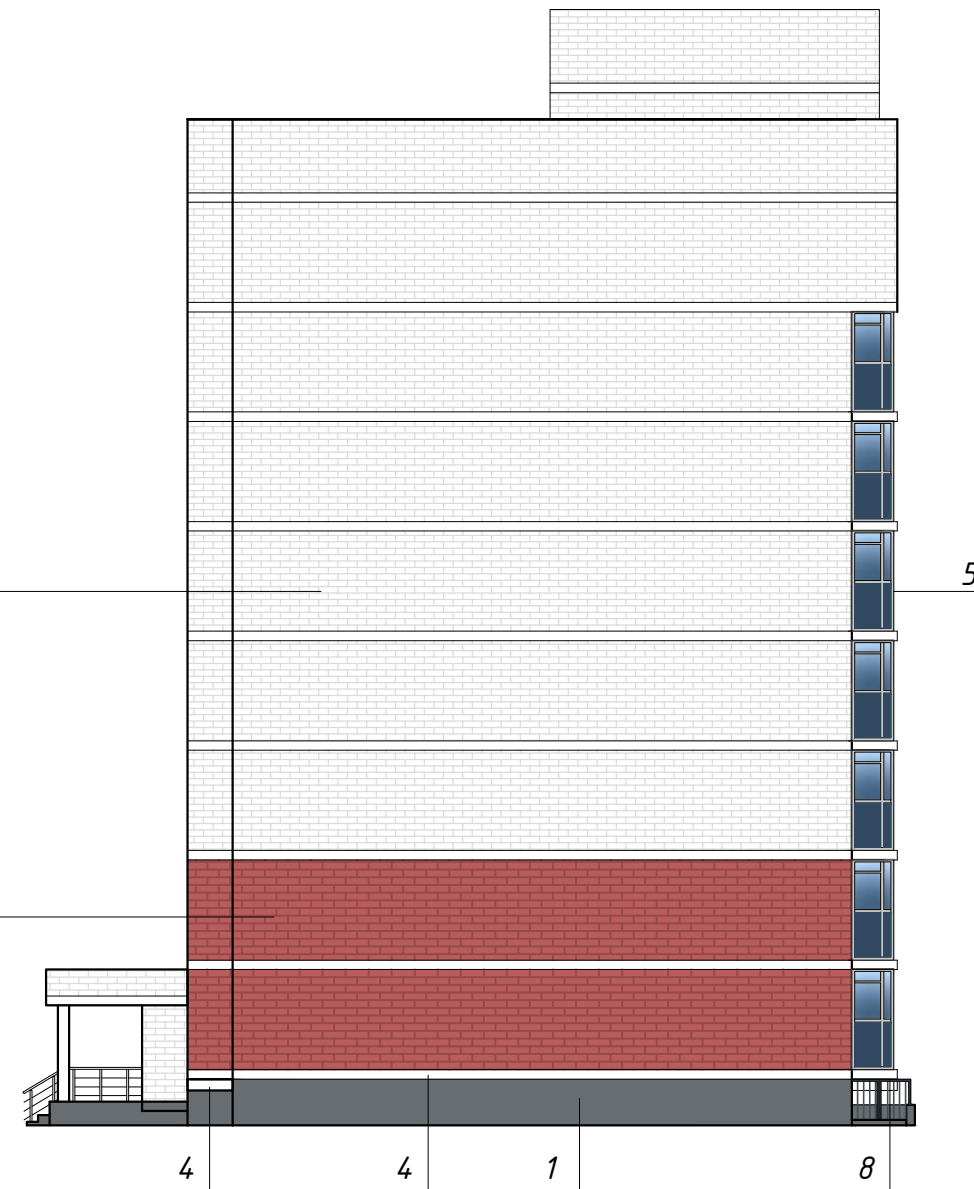
№ п/п	Элемент фасада	Эталон цвета	Вид отделки, материал	Индекс по цветовой палитре: RAL, NCS														
1	Цоколь		Фасадная штукатурка	Tikkurila Symphony V498														
2	Поле стен		Облицовочный кирпич	Цвет белый														
3	Поле стен		Облицовочный кирпич	Цвет красный														
4	Колонны входной группы в подъезд Торцы плит перекрытия, балки		Фасадная штукатурка	Tikkurila Symphony M503														
5	Рамы лоджий		Теплый алюминий	RAL Classic 7047	Изм.	Кол.уч	Лист	N док.	Подпись	Дата	Паспорт фасадов здания ул. Евгения Савкова, д. 9 в г. Екатеринбург							
6	Рамы окон		ПВХ	RAL Classic 9003														
7	Ступени		Плитка гранит	цвет серый	Нормокон.	Новиков				10.23	Колористическое решение фасадов (схемы с указанием цветов по колеровочной палитре). Ведомость отделочных материалов.	Стадия	Лист	Листов				
8	Входные двери, ограждения спусков в подвал		Металл, окраска	RAL Classic 5008	Проверил	Кувин				10.23			7					
					Разработ.	Абрамова				10.23	Фасад со стороны ул. Архитектора Белянкина М 1:200	ИП Абрамова М.А.						



Фасад торцевой со стороны дома №11 по ул. Евгения Савкова



Фасад торцевой со стороны двора ЖК "Хрустальногорский"



ВЕДОМОСТЬ ОТДЕЛОЧНЫХ МАТЕРИАЛОВ

№ п/п	Элемент фасада	Эталон цвета	Вид отделки, материал	Индекс по цветовой палитре: RAL, NCS																							
1	Цоколь		Фасадная штукатурка	Tikkurila Symphony V498																							
2	Поле стен		Облицовочный кирпич	Цвет белый																							
3	Поле стен		Облицовочный кирпич	Цвет красный																							
4	Колонны входной группы в подъезд Торцы плит перекрытия, балки		Фасадная штукатурка	Tikkurila Symphony M503																							
5	Рама лоджий		Теплый алюминий	RAL Classic 7047																							
6	Рама окон		ПВХ	RAL Classic 9003																							
7	Ступени		Плитка гранит	цвет серый																							
8	Входные двери, ограждения спусков в подвал		Металл, окраска	RAL Classic 5008																							
											Изм.	Кол.уч	Лист	№ док.	Подпись	Дата	005.09-23-ПФ										
											Паспорт фасадов здания ул. Евгения Савкова, д. 9 в г. Екатеринбург						Колористическое решение фасадов (схемы с указанием цветов по колеровочной палитре). Ведомость отделочных материалов.	Стадия	Лист	Листов							
																		8									
											Нормокон. Новиков Проверил Кувин Разработ. Абрамова											Фасады торцевые М 1:200			ИП Абрамова М.А.		








ВЕДОМОСТЬ ОТДЕЛОЧНЫХ МАТЕРИАЛОВ

№ п/п	Элемент фасада	Эталон цвета	Вид отделки, материал	Индекс по цветовой палитре: RAL, NCS																
1	Цоколь		Фасадная штукатурка	Tikkurila Symphony V498																
2	Поле стен		Облицовочный кирпич	Цвет белый																
3	Поле стен		Облицовочный кирпич	Цвет красный																
4	Колонны входной группы в подъезд Торцы плит перекрытия, балки		Фасадная штукатурка	Tikkurila Symphony M503																
5	Рамы лоджий		Теплый алюминий	RAL Classic 7047																
6	Рамы окон		ПВХ	RAL Classic 9003																
7	Ступени		Плитка гранит	цвет серый																
8	Входные двери, ограждения спусков в подвал		Металл, окраска	RAL Classic 5008																
											Изм.	Кол.уч	Лист	N док.	Подпись	Дата	005.09-23-ПФ			
											Паспорт фасадов здания ул. Евгения Савкова, д. 9 в г. Екатеринбург						Колористическое решение фасадов (схемы с указанием цветов по колеровочной палитре). Ведомость отделочных материалов.	Стадия	Лист	Листов
											Фасад дворовой М 1:200							9		
											ИП Абрамова М.А.									

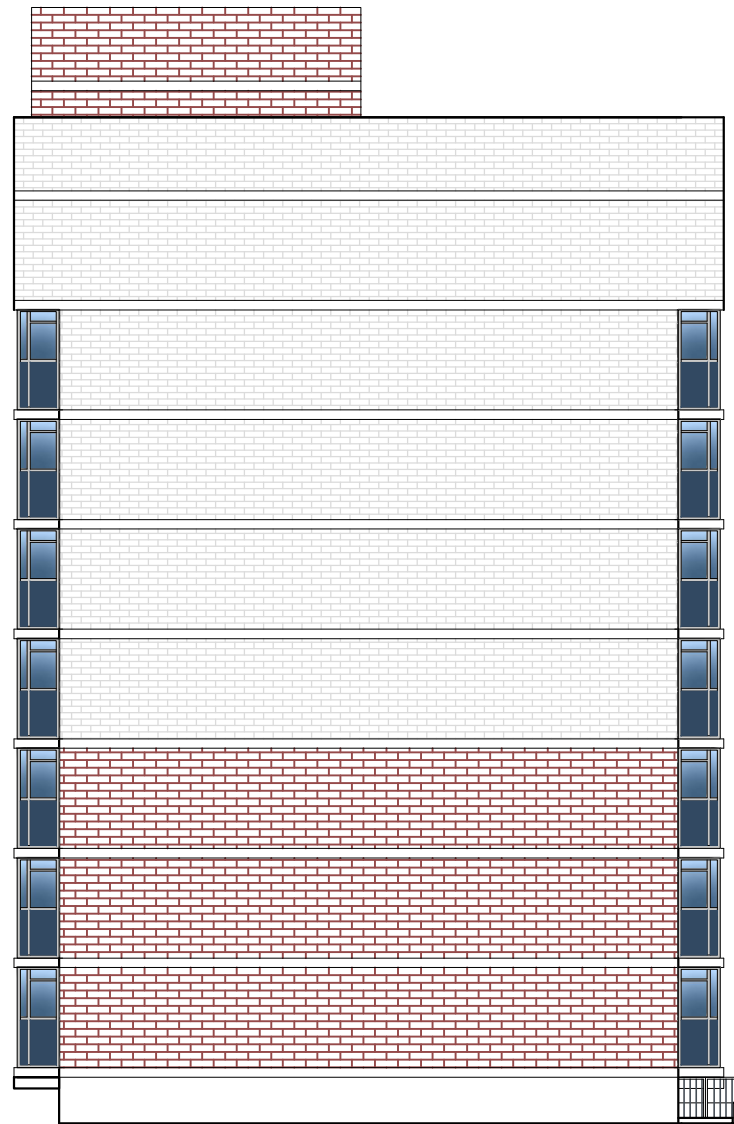


СПЕЦИФИКАЦИЯ СВЕТИЛЬНИКОВ

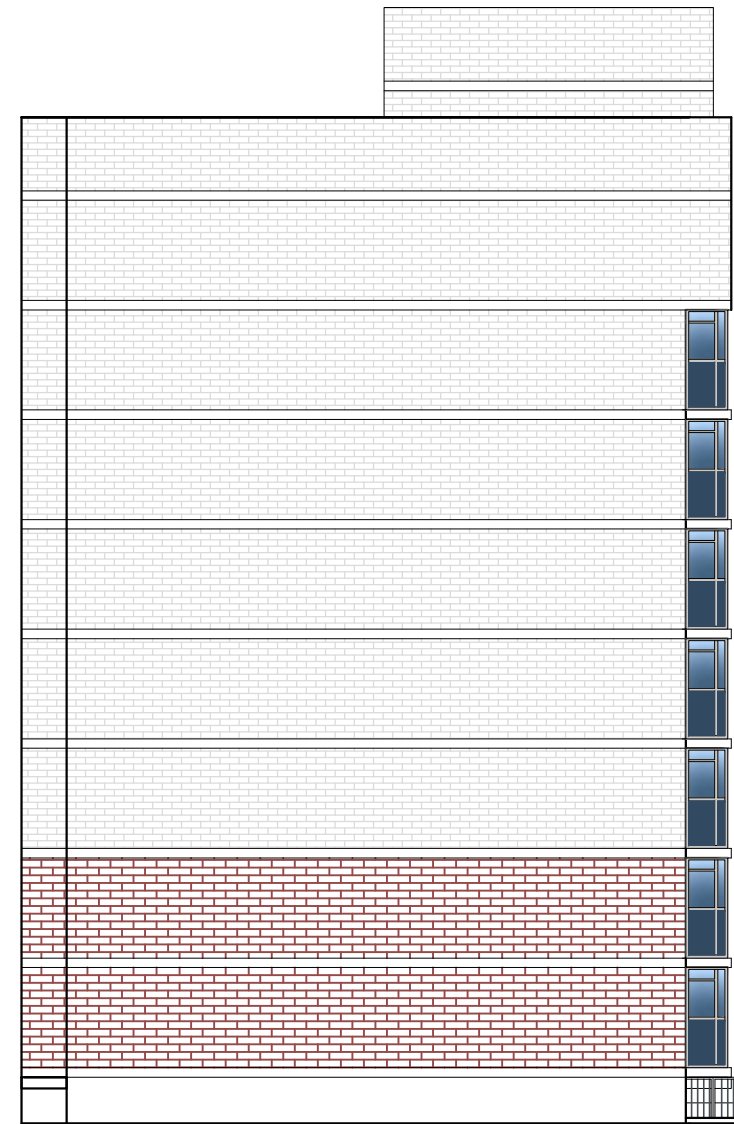
Марка, поз.	Обозначение	Наименование	Примечание
1		Настенный светильники (подсветка сверху вниз)	
2		Прожектор карнизный (подсветка сверху вниз)	

						005.09-23-ПФ			
						Паспорт фасадов здания ул. Евгения Савкова, д. 9 в г. Екатеринбург			
Изм.	Кол.уч	Лист	N док.	Подпись	Дата	Схема архитектурно-художественной подсветки с указанием типов осветительных приборов.	Стадия	Лист	Листов
								10	
Нормокон.	Новиков				10.23	Фасад со стороны ул. Архитектора Белянкина М 1:200	ИП Абрамова М.А.		
Проверил	Кувин				10.23				
Разработ.	Абрамова				10.23				

Фасад торцевой со стороны дома №11 по ул. Евгения Савкова





Фасад торцевой со стороны двора ЖК "Хрустальногорский"






						005.09-23-ПФ			
						Паспорт фасадов здания ул. Евгения Савкова, д. 9 в г. Екатеринбург			
Изм.	Кол.уч	Лист	№ док.	Подпись	Дата	Схема архитектурно-художественной подсветки с указанием типов осветительных приборов.	Стадия	Лист	Листов
								11	
Нормокон.	Новиков			<i>Новиков</i>	10.23	Фасады торцевые М 1:200	ИП Абрамова М.А.		
Проверил	Кувин			<i>Кувин</i>	10.23				
Разработ.	Абрамова			<i>Абрамова</i>	10.23				



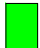
СПЕЦИФИКАЦИЯ СВЕТИЛЬНИКОВ

Марка, поз.	Обозначение	Наименование	Примечание
1		Настенный светильники (подсветка сверху вниз)	
2		Прожектор карнизный (подсветка сверху вниз)	

						005.09-23-ПФ			
						Паспорт фасадов здания ул. Евгения Савкова, д. 9 в г. Екатеринбург			
Изм.	Кол.уч	Лист	№ док.	Подпись	Дата	Схема архитектурно-художественной подсветки с указанием типов осветительных приборов.	Стадия	Лист	Листов
								12	
Нормокон.	Новиков				10.23	Фасад дворовой М 1:200	ИП Абрамова М.А.		
Проверил	Кувин				10.23				
Разработ.	Абрамова				10.23				






УСЛОВНЫЕ ОБОЗНАЧЕНИЯ:

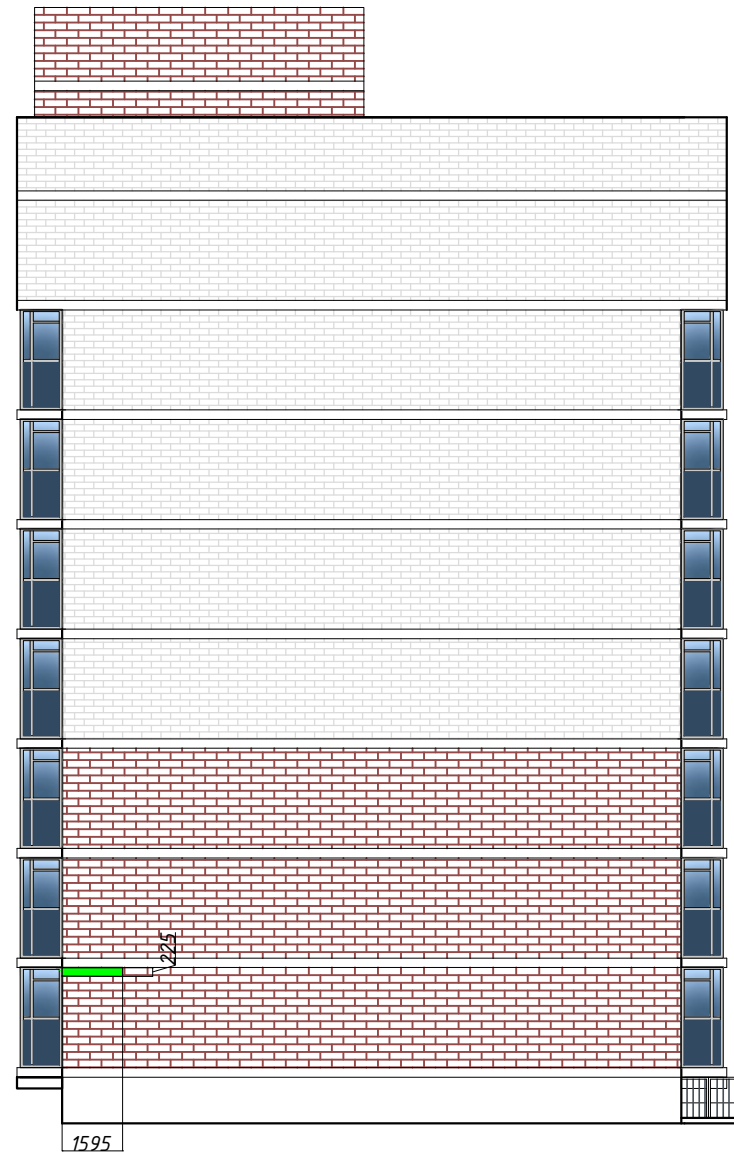
 - Указатель наименования улицы и номер дома

Внешний вид адресной таблички

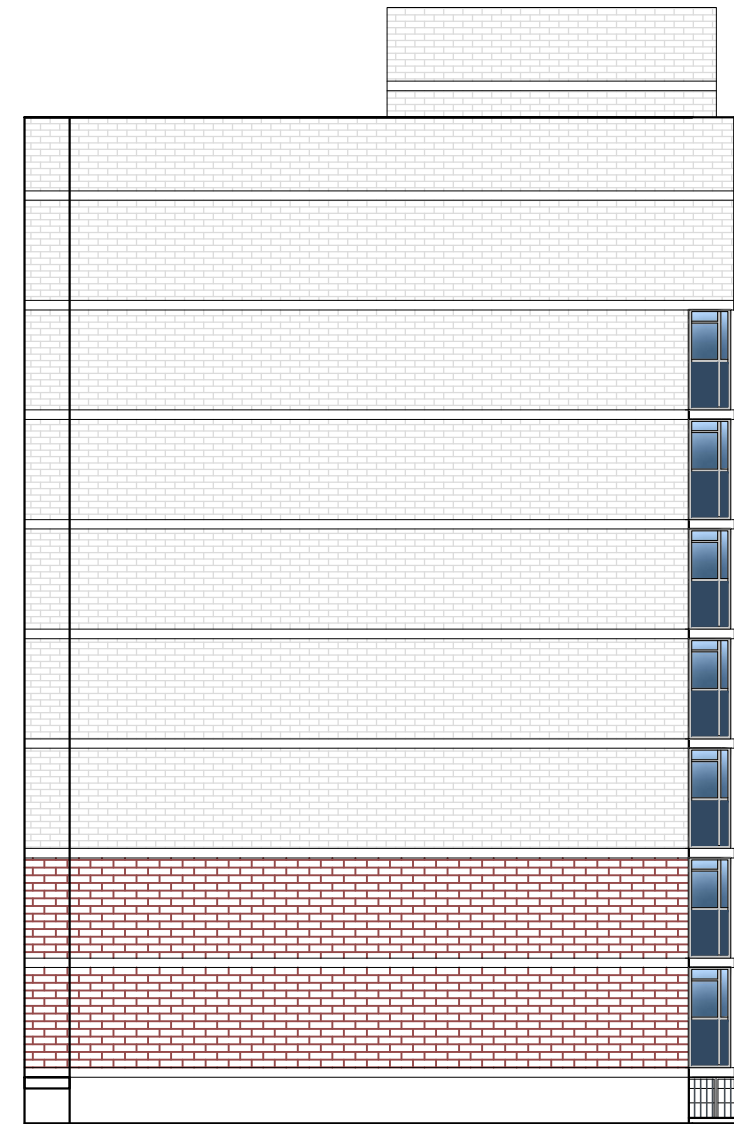


						005.09-23-ПФ			
						Паспорт фасадов здания ул. Евгения Савкова, д. 9 в г. Екатеринбург			
Изм.	Кол.уч	Лист	№ док.	Подпись	Дата	Схема размещения дополнительного оборудования, дополнительных элементов и устройств	Стадия	Лист	Листов
								13	
Нормокон.	Новиков				10.23	Фасад со стороны ул. Архитектора Белянкина М 1:200	ИП Абрамова М.А.		
Проверил	Кувин				10.23				
Разработ.	Абрамова				10.23				

Фасад торцевой со стороны дома №11 по ул. Евгения Савкова



Фасад торцевой со стороны двора ЖК "Хрустальногорский"






УСЛОВНЫЕ ОБОЗНАЧЕНИЯ:

 - Указатель наименования улицы и номер дома

Внешний вид адресной таблички



						005.09-23-ПФ			
						Паспорт фасадов здания ул. Евгения Савкова, д. 9 в г. Екатеринбург			
Изм.	Кол.уч	Лист	№ док.	Подпись	Дата	Схема размещения дополнительного оборудования, дополнительных элементов и устройств	Стадия	Лист	Листов
								14	
Нормокон.	Новиков				10.23	Фасады торцевые М 1:200	ИП Абрамова М.А.		
Проверил	Кувин				10.23				
Разработ.	Абрамова				10.23				



Табличка для подъезда

Примечание:  
 Размещение наружных блоков кондиционеров предусматривается внутри лоджий квартир.  
 Размещение наружных блоков для нежилых помещений предусматривается в подвале.

Внешний вид таблички для подъезда



						005.09-23-ПФ			
						Паспорт фасадов здания ул. Евгения Савкова, д. 9 в г. Екатеринбург			
Изм.	Кол.уч	Лист	№ док.	Подпись	Дата	Схема размещения дополнительного оборудования, дополнительных элементов и устройств	Стадия	Лист	Листов
								15	
Нормокон.	Новиков			<i>И.Новиков</i>	10.23	Фасад дворовой М 1:200	ИП Абрамова М.А.		
Проверил	Кувин			<i>К.Кувин</i>	10.23				
Разработ.	Абрамова			<i>М.Абрамова</i>	10.23				






ПЕРЕЧЕНЬ ОБОРУДОВАНИЯ

№ п/п	Тип дополнительного оборудования, дополнительного элемента или устройства	Краткое описание	Расположение (фасад, этаж)	Номер листа паспорта фасадов, содержащего схему	Отметка от демонтаже
1	Наружное освещение	Настенный светильник	Фасад со стороны ул. Архитектора Белянкина дворовой фасад	10, 12	
2	Наружное освещение	Прожектор	дворовой фасад	12	
3	Блоки кондиционеров	Размещение предусматривается внутри лоджий квартир. Для жилых помещений - в подвале.	дворовой фасад	15	
4	Адресная табличка		Фасад со стороны ул. Архитектора Белянкина Фасад торцевой со стороны двора ЖК "Хрустальногорский"	13, 14	
5	Информационные таблички с нумерацией подъездов		дворовой фасад	15	

							005.09-23-ПФ			
							Паспорт фасадов здания ул. Евгения Савкова, д. 9 в г. Екатеринбург			
								Стадия	Лист	Листов
									16	
Изм.	Кол.уч	Лист	И док.	Подпись	Дата					
Нормокон.	Новиков				10.23					
Проверил	Кувин				10.23					
Разработ.	Абрамова				10.23					
								Перечень дополнительного оборудования		ИП Абрамова М.А.

СВЕДЕНИЯ О КОРРЕКТИРОВКЕ ПАСПОРТА

№ п/п	Дата корректировки паспорта фасадов	Автор паспорта фасадов	Обоснование	Сведения о ранее согласованных паспортах фасадов, (дата утверждения, автор паспорта фасадов)

						005.09-23-ПФ			
						Паспорт фасадов здания ул. Евгения Савкова, д. 9 в г. Екатеринбург			
Изм.	Кол.уч	Лист	№ док.	Подпись	Дата		Стадия	Лист	Листов
								17	
Нормокон.	Новиков				10.23	Сведения о корректировке паспорта	ИП Абрамова М.А.		
Проверил	Кувин				10.23				
Разработ.	Абрамова				10.23				